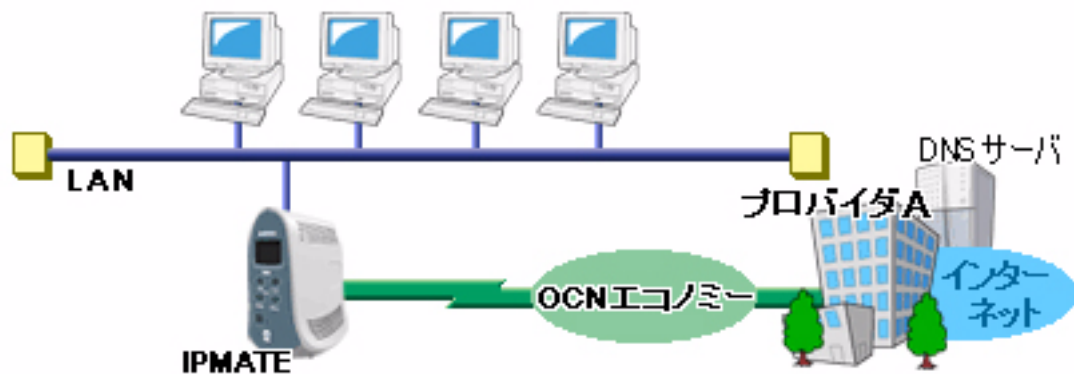


9. OCN エコノミーを使用して、インターネット接続する (NAT 未使用+自前の DNS サーバ無)

LAN を構築し、OCN エコノミーを使って、インターネットに接続します。

ただし、インターネットプロバイダから割り当てられたグローバルアドレスの数より、端末の台数が少ない場合について説明します。この場合、NAT を使用せず、グローバルアドレスを各装置に割り当てます。



■ 設定のポイント

- ・ 設定用のパソコンを 1 台決め、WWW ブラウザによる設定を行います。
- ・ インターネットプロバイダから通知された、グローバルアドレスを LAN に割り当てます。それをもとに、本商品の LAN 側 IP アドレス、サブネットマスクを設定します。また、NAT (アドレス変換) 機能を「使用しない」に設定します。

■ 動作条件

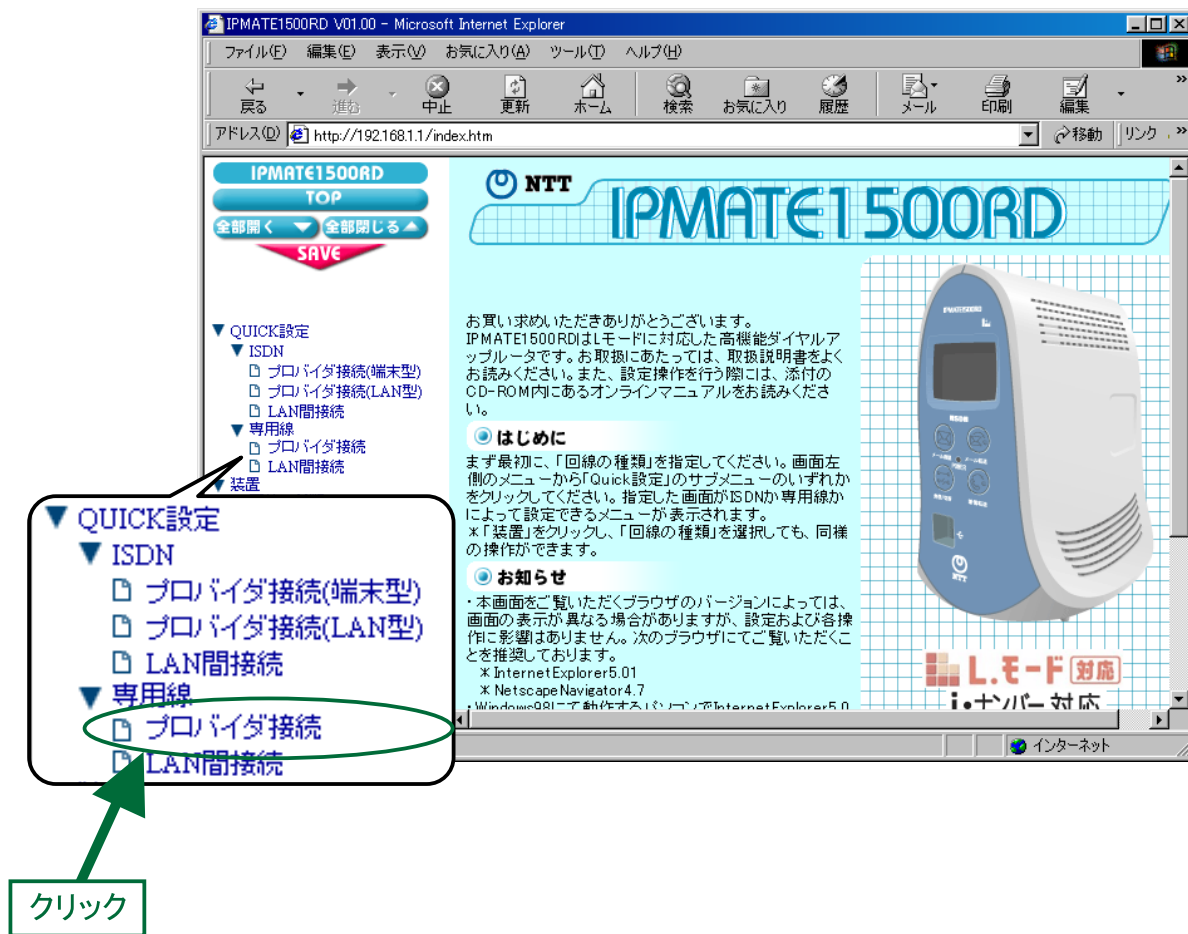
インターネットプロバイダ A に接続

- ・ インターネットプロバイダ指定のグローバルアドレス (10.1.1.0/29) 8 個
ネットワークアドレス = 10.1.1.0
ブロードキャストアドレス = 10.1.1.7
- ・ 本商品の IP アドレス : 10.1.1.1
- ・ DHCP 機能で割り当てるアドレス : 10.1.1.2 ~ 10.1.1.6
- ・ インターネットプロバイダ指定の DNS サーバ (100.101.102.103 と 100.101.102.104) を使用

■ 設定例

1. 設定用のパソコンを 1 台決め、パソコンを本商品に接続します。
WWW ブラウザを起動したのち、本商品にログインします。

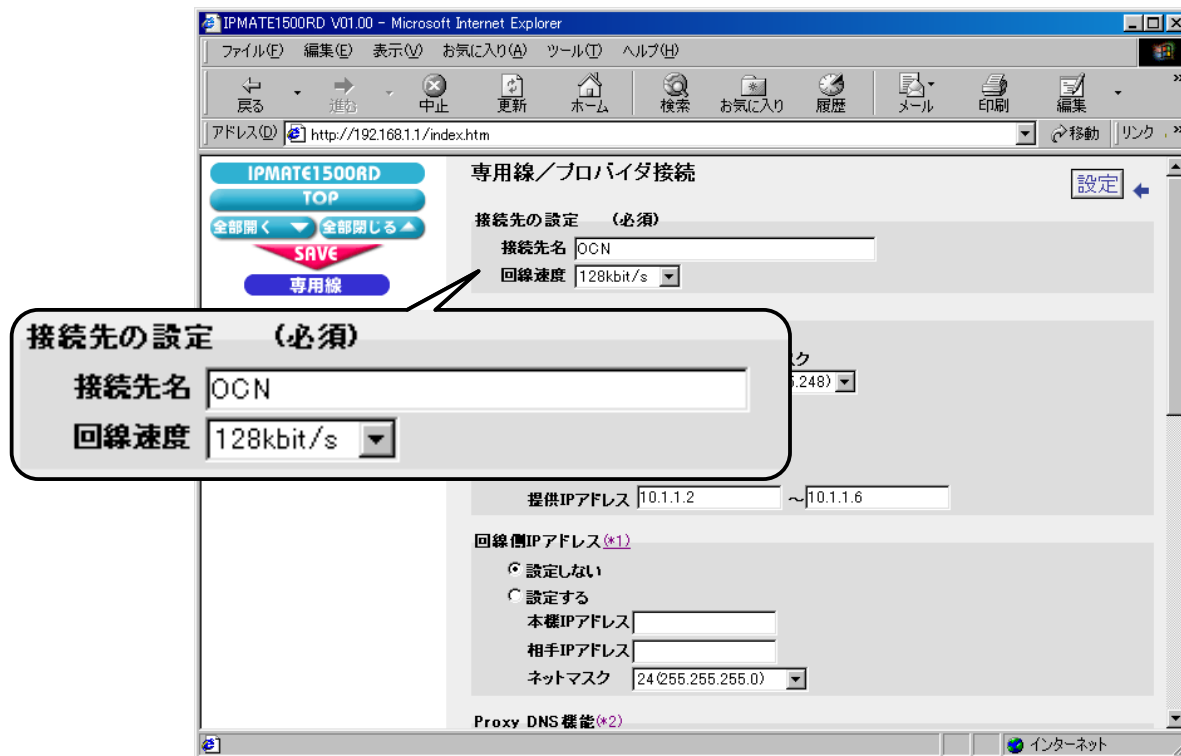
2. TOP ページが表示されます。
「QUICK 設定」メニューより「専用線／プロバイダ接続」画面をクリックします。



3. 「専用線／プロバイダ接続」画面が表示されます。
次の項目を設定します。

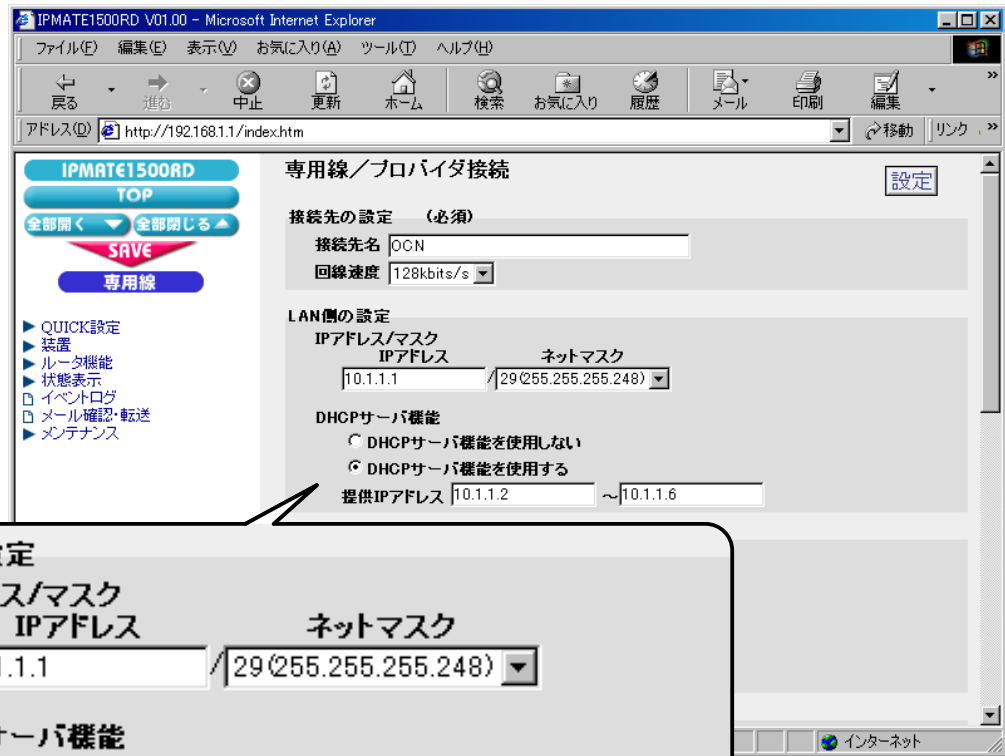
(1) 接続先の設定

項目	設定例	備考
接続先名	OCN	任意の名前を設定します。
回線速度	128kbit/s	インターネットプロバイダとの契約内容にしたがってください。



(2) LAN 側の設定

項目	設定例	備考
IP アドレス / マスク	10.1.1.1/29 (255.255.255.248)	
DHCP サーバ機能を使用する	チェックする	
提供 IP アドレス	10.1.1.2 ~ 10.1.1.6	



LAN側の設定

IPアドレス/マスク

IPアドレス: 10.1.1.1 / ネットマスク: 29 (255.255.255.248)

DHCPサーバ機能

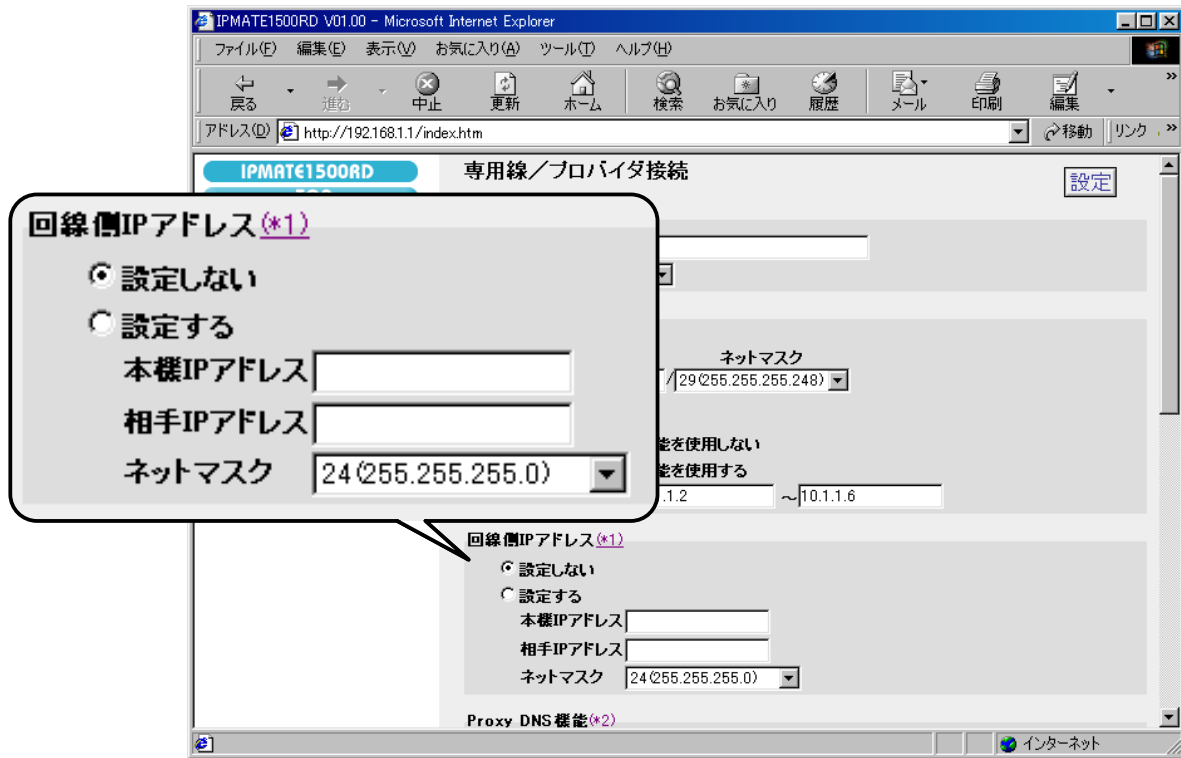
DHCPサーバ機能を使用しない

DHCPサーバ機能を使用する

提供IPアドレス: 10.1.1.2 ~ 10.1.1.6

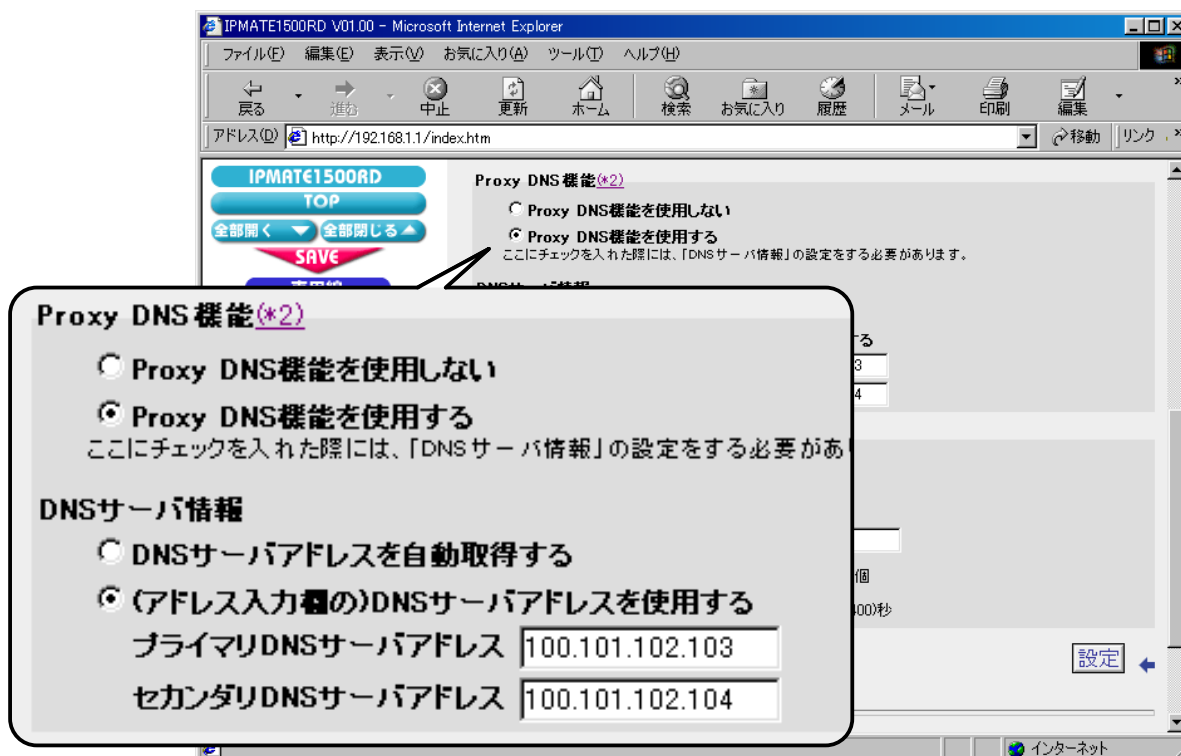
(3) 回線側 IP アドレス

項目	設定例	備考
設定しない	チェックする	



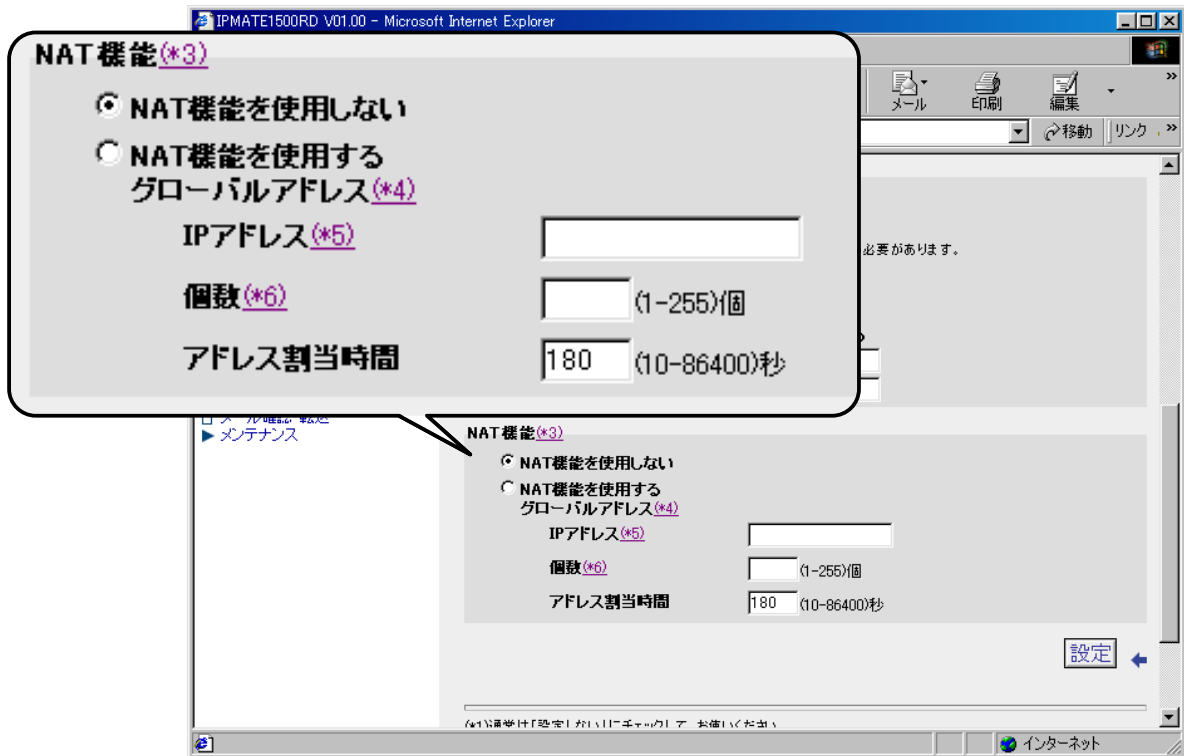
(4) Proxy DNS 機能

項目	設定例	備考
Proxy DNS 機能を使用する	チェックする	
(アドレス入力欄の) DNS サーバアドレスを使用する	チェックする	
プライマリ DNS サーバアドレス	100.101.102.103	
セカンダリ DNS サーバアドレス	100.101.102.104	

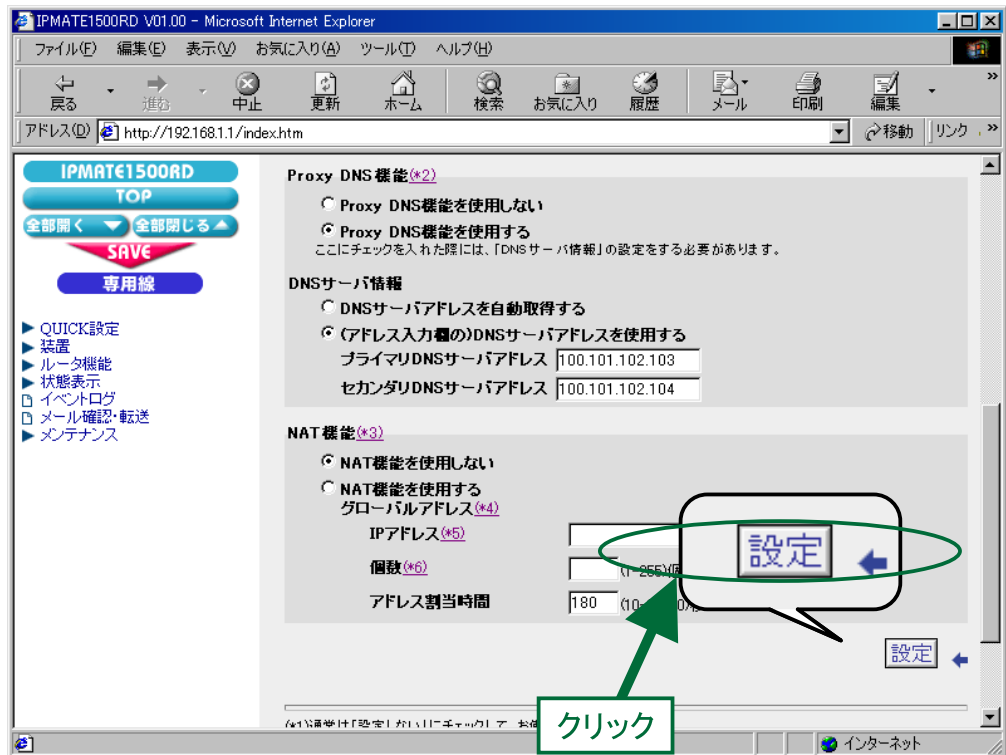


(5) NAT 機能

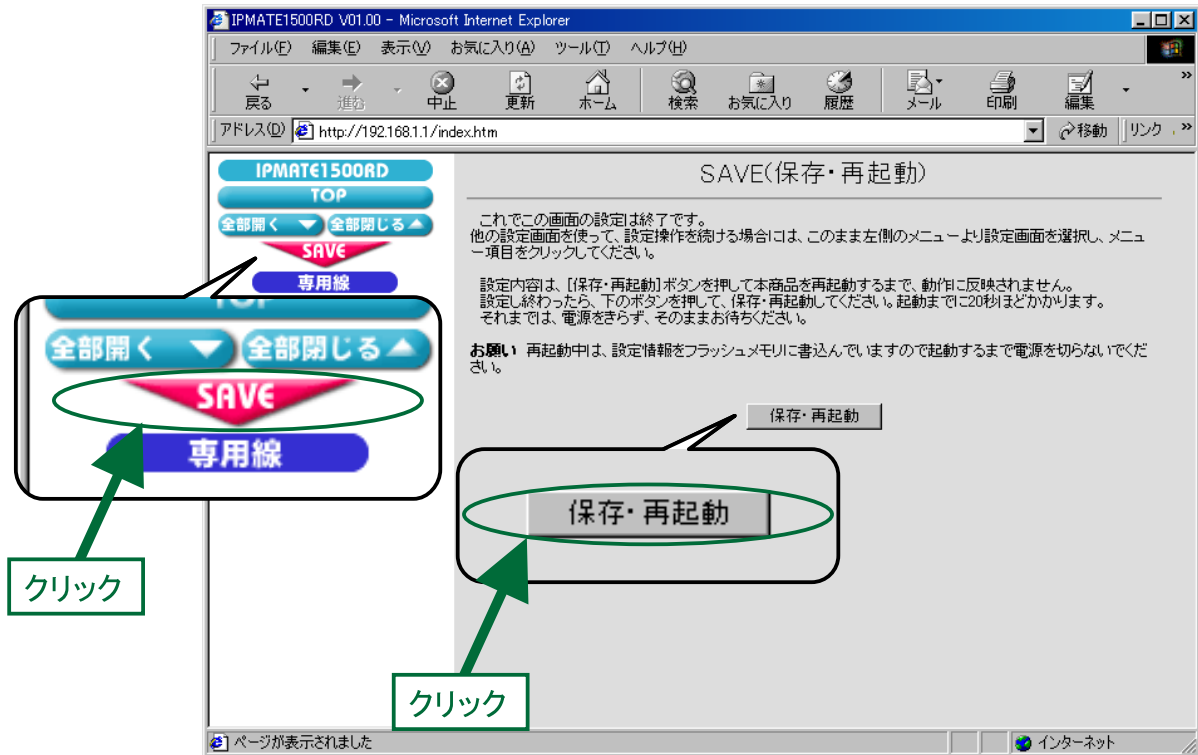
項目	設定例	備考
NAT 機能を使用しない	チェックする	



4. [設定] ボタンをクリックします。



5. 再起動画面が表示されます。
[SAVE] ボタンをクリックし、[保存・再起動] ボタンをクリックすると、再起動されます。
本商品の液晶ディスプレイに「LINE READY」または「Layer1 Up」が表示され、POWER ランプが緑点灯したら、設定完了です。



以上で終了です。